

ROL de la *Mujer* en SALTA

GOBIERNO DE SALTA

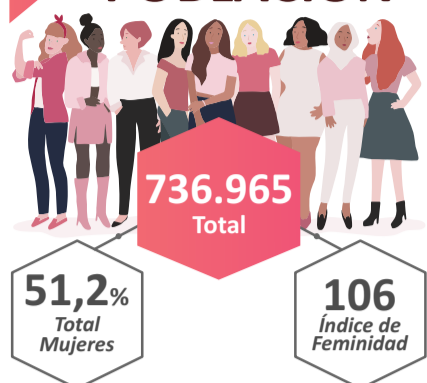
Dirección General de Estadísticas y Censo Gobierno de Salta



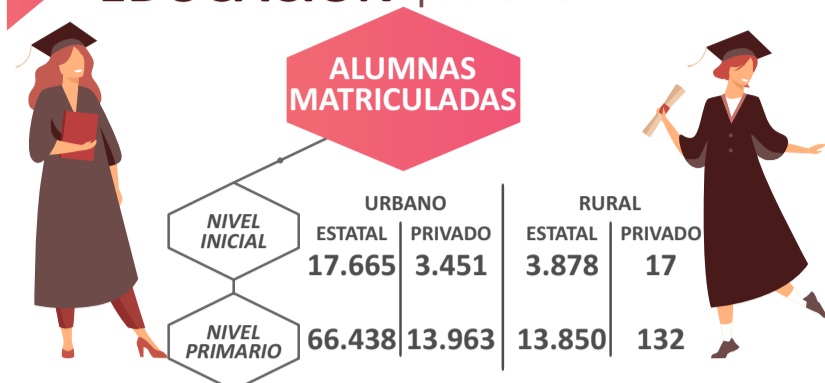
Datos a Septiembre 2023

Fuentes: INDEC | Censo 2022 | Ministerio de Educación, Cultura, Ciencia y Tecnología | Universidad Nacional de Salta, Ministerio de Salud Pública | Nómina oficial de autoridades de la Provincia de Salta

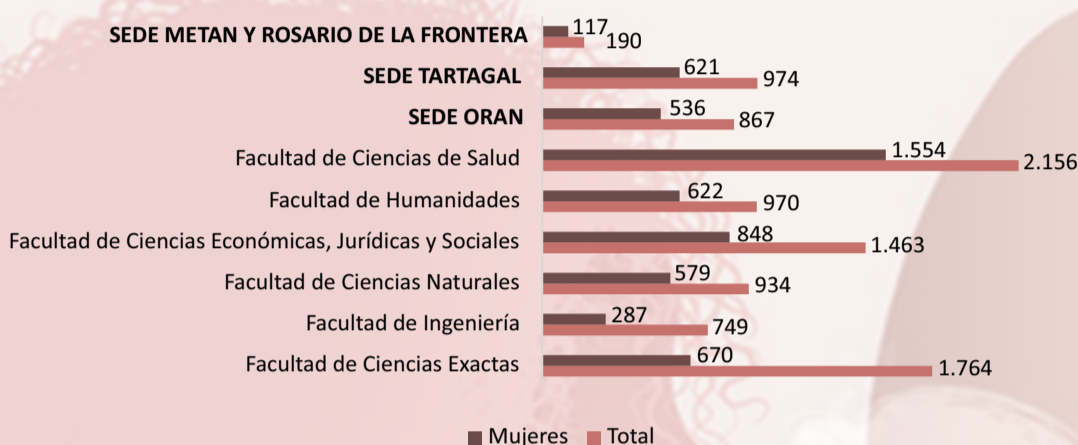
POBLACIÓN



EDUCACIÓN | Año 2022



ALUMNAS INGRESANTES - NIVEL UNIVERSITARIO - UNSa - AÑO 2022



SALUD

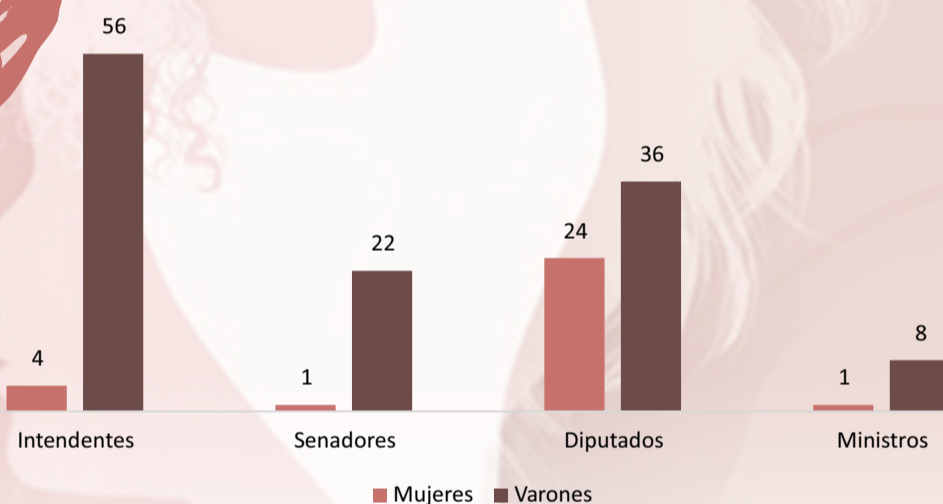
TASA DE MORTALIDAD MATERNA

DEFUNCIONES MATERNA

Año	Tasa de Mortalidad Materna	Defunciones Materna
2018	1,6	4
2019	5,2	12
2020	9,5	17
2021	11,3	23
2022	5,9	11

TOMA DE DECISIONES

PUESTOS ELECTORALES DE LA PROVINCIA DE SALTA



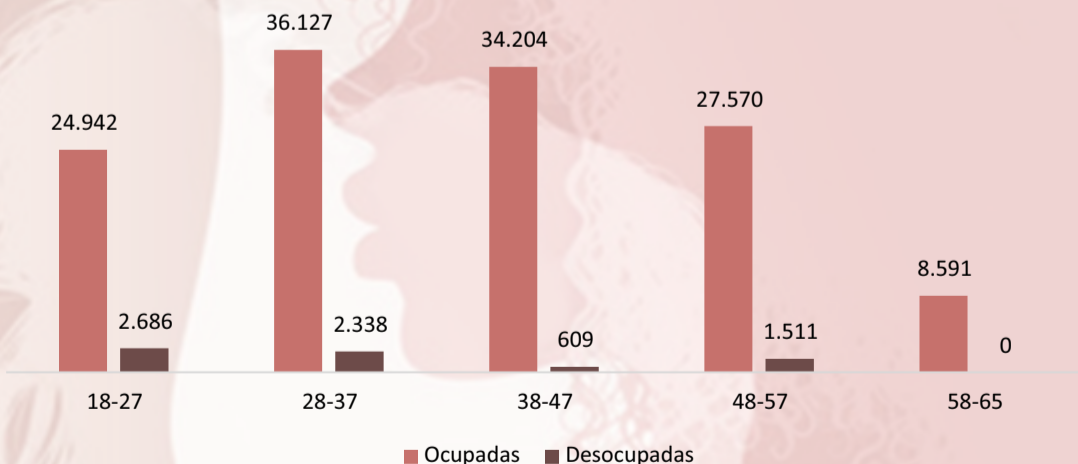
EPH | del Total de la PEA

MERCADO LABORAL

1ER TRIMESTRE 2023

2,4%	Patrón
70,9%	Obrera o Empleada
19,3%	Cuenta Propia
2,1%	Trabajadora de Familiares sin Remuneración
5,3%	Desocupadas

MUJERES OCUPADAS Y DESOCUPADAS POR GRUPO DE EDAD EN SALTA | 1ER TRIMESTRE 2023



PORCENTAJE DE MUJERES OCUPADAS POR RAMA DE ACTIVIDAD EN SALTA | 1ER TRIMESTRE 2023

